

离子式烟雾探测模块

—SL-07—

使用说明书

产品概述:

离子式烟雾探测器是利用烟雾进入电离室后，破坏电离式内的电流平衡的原理来检测烟雾火灾的报警，本产品主要由电离室、集成芯片组成。

工作原理:

在没有烟雾的情况下，电离室的是平衡稳定的，当有烟雾进入电离式时，离子流动被烟雾阻碍而导致电性能发生变化，集成芯片采集到变化的电性能被干扰的信号，判断是否达到报警极限，最终输出报警信号。

产品特点:

- 手动测试。
- 自动复位。
- 环境适用性强。
- 采用集成微处理器控制。
- 功耗低、稳定性高。
- 报警蜂鸣器声音响。
- 低功耗:DC9V 时，静态电流 ≤ 10 微安，特别适合干电池供电的自动控制产品。
- 具有联防输入输出，也可做 MUC 高低电平处理判断。

应用范围:

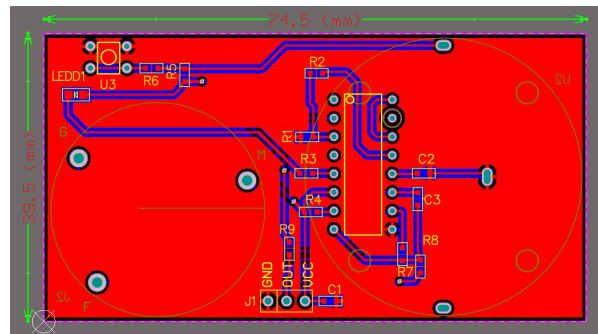
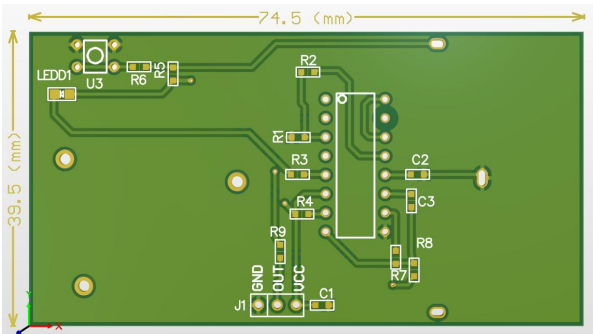
离子式烟雾探测器对缓慢阴燃或者明燃产生的可见烟雾，具有较好的反应。室内环境的烟雾检测报警。

- 住宅
- 学校
- 银行
- 餐饮酒店
- 医院
- 写字楼
- 图书馆
- 控制机房
- 仓库储备

技术参数:

工作电压	直流 DC 9V
静态电流	小于 ≤ 10 微安
报警电流	小于 ≤ 10 毫安
报警指示	红色 LED
工作温度	$-10^{\circ}\text{C} \sim +50^{\circ}\text{C}$
尺寸	74.5*39.5*24MM
环境湿度	$\leq 95\%$ (无凝结现象)
探测面积	20 m ² 平米
报警输出	蜂鸣器报警, LED 灯快速闪烁, OUT 脚输出 9V(会根据电池电压会下降)

外观尺寸图:



实物图片:



安装方式:

(1) 首先接通直流 DC9V 电源，1 端子接电源正极 (VCC)、2 端子接电源负极 (GND)，OUT 为输出脚

(2) 产品供电后，探测器直接进入正常的监测工作状态，指示灯每隔 40 秒闪烁一次，当进入报警工作状态后，红色指示灯每秒钟连续闪烁，OUT 输出开关信号，当逐渐烟雾散尽后，系统自动复位到工作状态。

(3) 手动测试离子烟雾报警器的时候，请直接按住产品微动开关不放，红色指示灯持续闪烁进入报警状态，OUT 会持续输出开关信号，松开按钮开关后，进入正常监测工作状态。

(4) 可以直接将烟雾吹入探测器里面来测试产品的性能是否正常工作，当烟雾逐渐散尽后，离子烟雾报警器自动进入工作状态。

使用注意说明:

- 根据空气动力学原理，室内安装需要选择一个合适的位置进行安装，一般选择空间中央的天花板上，避免靠近通风口、电器设备、极寒极热、排油烟口、灰尘大的环境中。
- 定期维护，应当每个月检查一次，每次测试一次是否正常工作。
- 维护产品的探测灵敏度，每半年用毛刷清洁探测器的表面清洁，不能带电操作，请先断开电源，避免损坏产品。
- 如果发现探测器无法正常工作，或有损坏，请不要擅自处理，请联系相关技术人员或者代理经销机构，由专业人员排除问题，提供技术服务。
- 离子烟雾探测器可以减少灾难的发生预警，但是不能确保万无一失，为了保证安全，请认真正确使用本产品，在日常的生活中提高警惕，加强自身安全防范意识，避免隐患发生。